
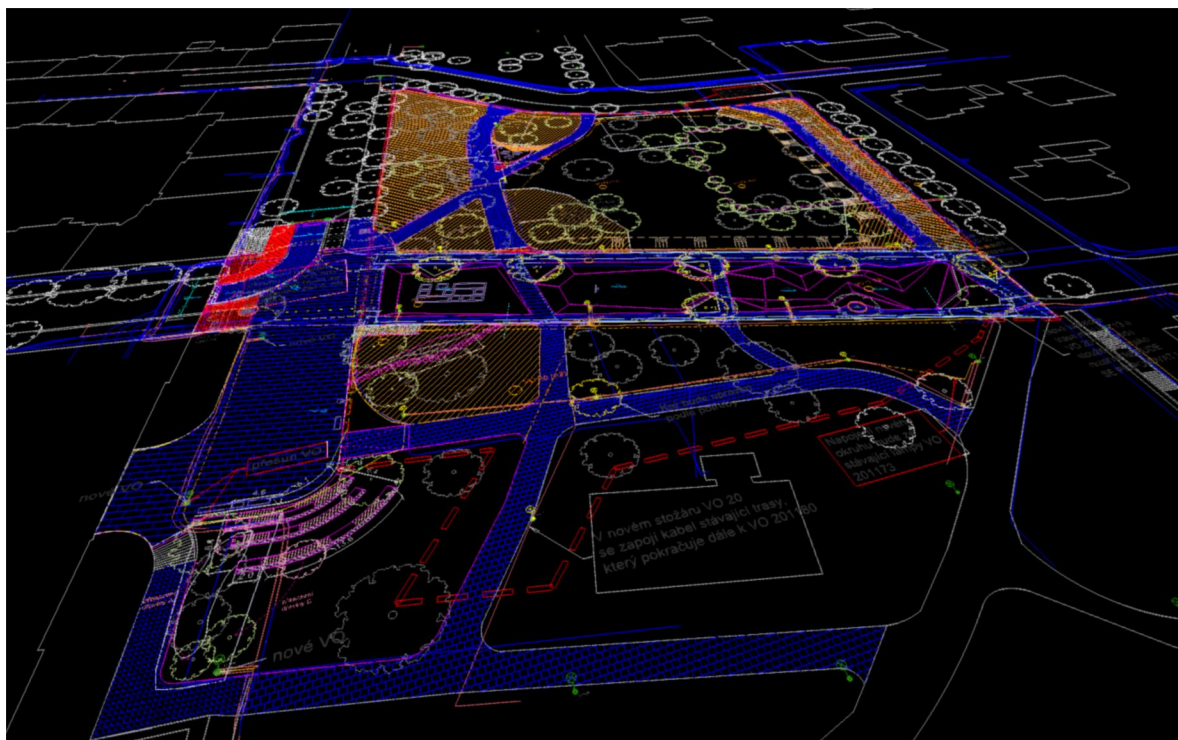




VEŘEJNÉ OSVĚTLENÍ, ELEKTROINSTALACE

SUNNYMONT s.r.o.
Hostomice 221
267 24 Hostomice pod Brdy

 Tyršovo náměstí 221, 267 24 Hostomice www.sunnymont.cz		Zodpovědný projektant:	Ing. Jana Brožová
		Vedoucí projektu:	Jakub Šebek, DiS.
		Vypracoval:	Daniel Sajaš
Odběratel/Investor:	U/U STUDIO, Kamenická 673/5, Praha 7, +420 724 819 859		
Zakázka:	Revitalizace předprostoru ZŠ Kladská a části sadů Bratří Čapků		
Stavba:	Revitalizace předprostoru ZŠ Kladská a části sadů Bratří Čapků	Stran:	0
Objekt:	Výstavba nového VO	Datum:	07/2024
Část:	SO	Zak. číslo:	2400040/16
Díl:	Veřejné osvětlení	Stupeň:	Dokumentace pro provedení stavby
Obsah:	SVĚTELNÝ VÝPOČET	SO 02	



Revitalizace předprostoru ZŠ Kladská a části sadů Bratří Čapků

Osvětlení prostoru parku dle norem ČSN a požadavků města.

Obsah

Titulní strana	1
Obsah	2
Popis	3
Obrazy	4
Seznam svítidel	6

Listy s údaji výrobků

Schröder - YOA MAXI 5308 Flat glass Back Light 80 LH351C@300mA WW 730 230V 02-58-003 557062 _ uprava na 60W (1x 80 LH351C@300mA WW 730 230V 02-58-003)	7
Schröder - YOA MIDI 5304 Flat glass 10 LEDs@350mA WW 727 230V 01-37-041 601222 (1x 10 LEDs@350mA WW 727 230V 01-37-041)	8

Revitalizace předprostoru ZŠ Kladská a části sadů Bratří Čapků

Obrazy	9
Plán rozmístění svítidel	11
Výpočtové objekty / Světelná scéna 1	15
Chodník - levá horní část (P4) / Světelná scéna 1 / Svislá intenzita osvětlení	17
Chodník - pravá horní část (P4) / Světelná scéna 1 / Svislá intenzita osvětlení	18
Chodník - spodní část (P4) / Světelná scéna 1 / Svislá intenzita osvětlení	19
Sportovní oblast - střední část / Světelná scéna 1 / Svislá intenzita osvětlení	20
Řídicí skupiny	21



Popis

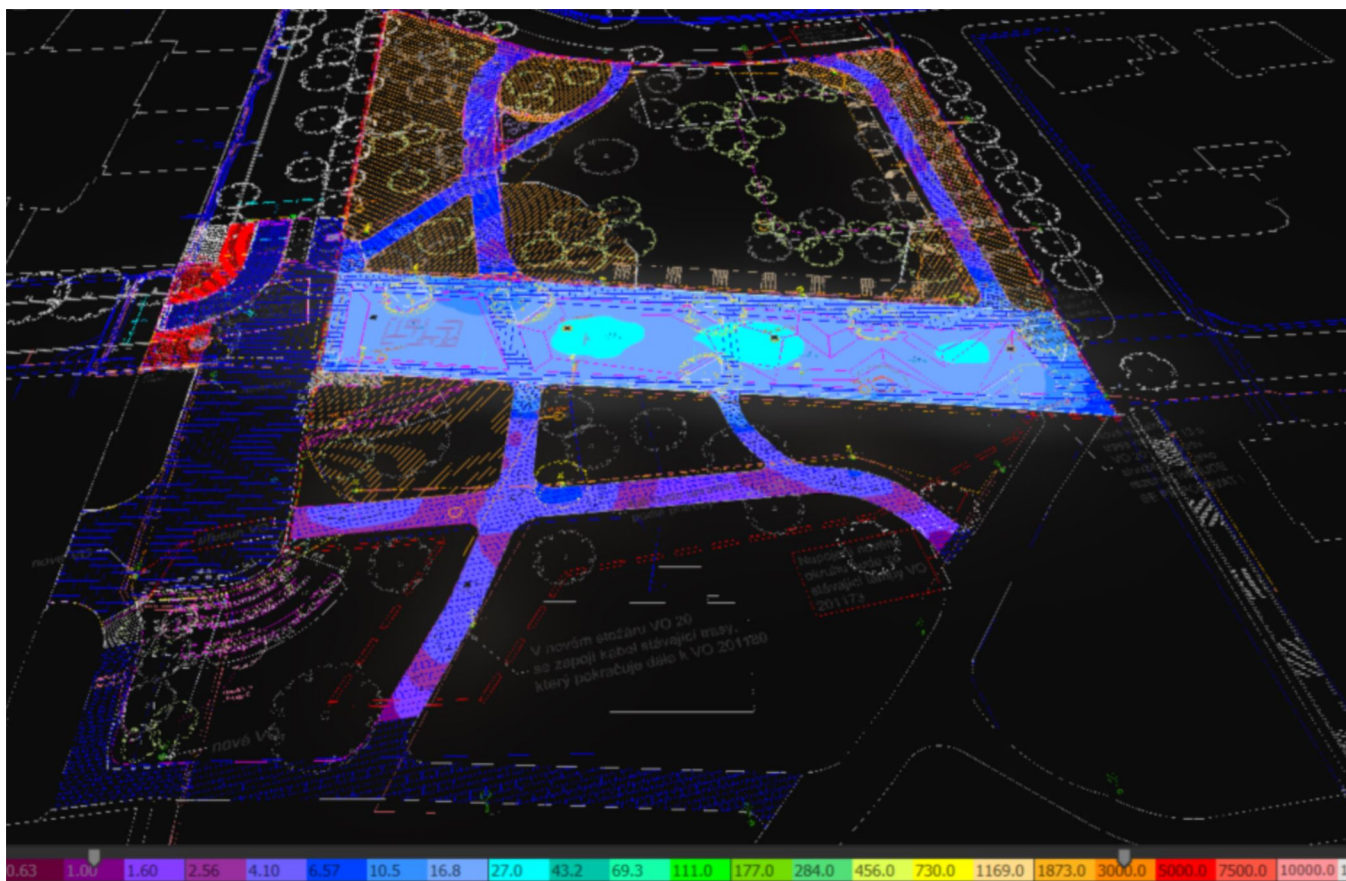
Nasvětlení prostoru parku bylo dle norem ČSN a požadavků města.

Daniel Sajaš

- Chodníky v zájmové oblasti jsou osvětleny ve třídě osvětlení P4, dle normy ČSN EN 13201-2, tab. 3
- Sportovní část oblasti je osvětlena dle normy ČSN 12464, tab. 5.1.2.
- na žádost investora byla zvýšena intenzita osvětlení na 20 lx.

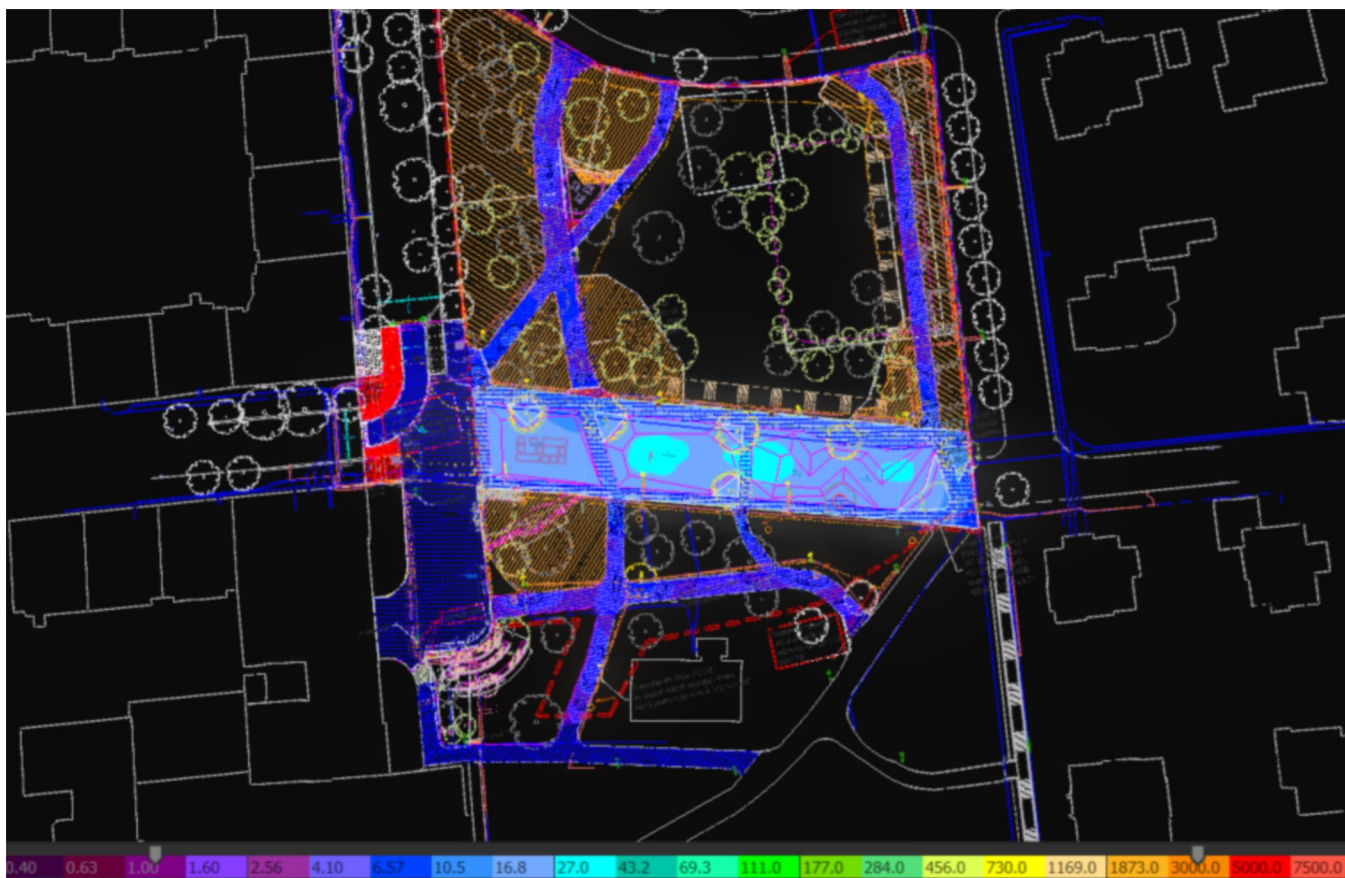
SUNNYMONT s.r.o.

Obrázky



Barevné vyobrazení celé plochy -
perspektiva

Obrazy



Barevné vyobrazení celé plochy

Seznam svítidel

$\Phi_{\text{celkový}}$ 89174 lm	$P_{\text{celkový}}$ 649,4 W	Světelný výtěžek 137,3 lm/W
-------------------------------------	---------------------------------	--------------------------------

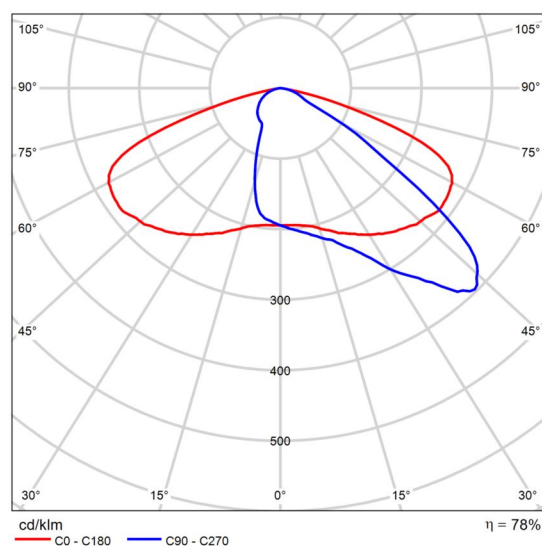
ks	Výrobce	C. výrobku	Název výrobku	P	Φ	Světelný výtěžek
8	Schröder	557062	YOA MAXI 5308 Flat glass Back Light 80 LH351C@300mA WW 730 230V 02-58-003 557062 _ uprava na 60W	60,0 W	8632 lm	143,9 lm/W
14	Schröder	601222	YOA MIDI 5304 Flat glass 10 LEDs@350mA WW 727 230V 01-37-041 601222	12,1 W	1437 lm	118,7 lm/W

Datový list výrobku

Schröder - YOA MAXI 5308 Flat glass Back Light 80 LH351C@300mA WW 730 230V 02-58-003
 557062 _ uprava na 60W



C. výrobku	557062
P	60.0 W
$\Phi_{\text{žárovka}}$	11024 lm
$\Phi_{\text{svítidlo}}$	8632 lm
η	78.30 %
Světelný výtěžek	143.9 lm/W
CCT	3000 K
CRI	70



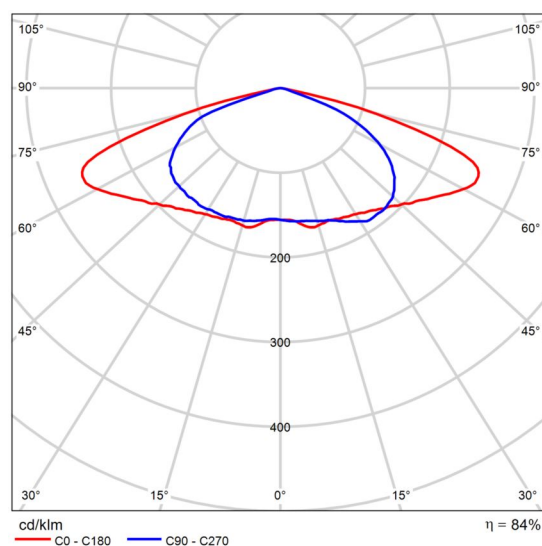
Polární LDC

Datový list výrobku

Schröder - YOA MIDI 5304 Flat glass 10 LEDs@350mA WW 727 230V 01-37-041 601222



C. výrobku	601222
P	12.1 W
$\Phi_{\text{žárovka}}$	1720 lm
$\Phi_{\text{svítidlo}}$	1437 lm
η	83.54 %
Světelný výtěžek	118.7 lm/W
CCT	2700 K
CRI	70

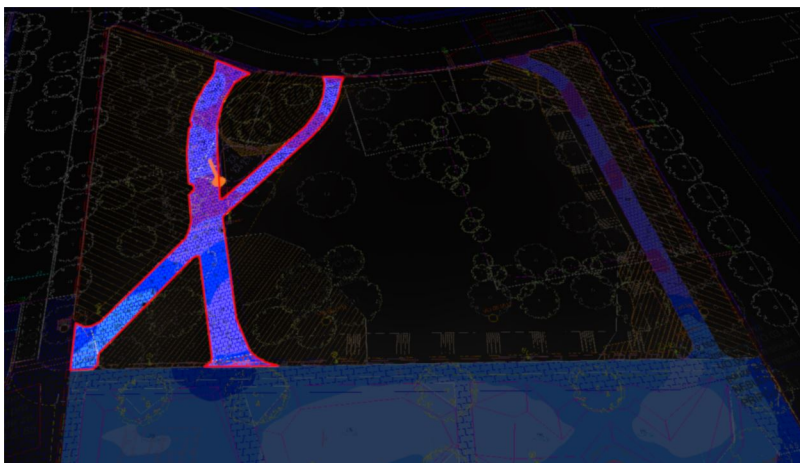


Polární LDC

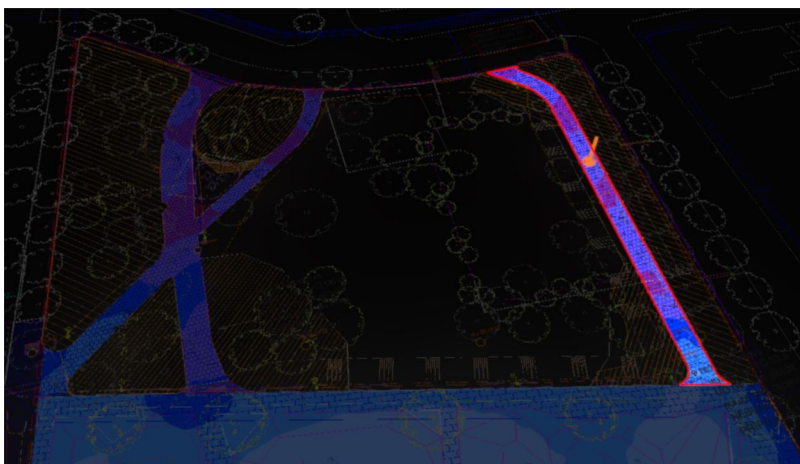
Revitalizace předprostoru ZŠ Kladská a části sadů Bratří Čapků

Obrazy

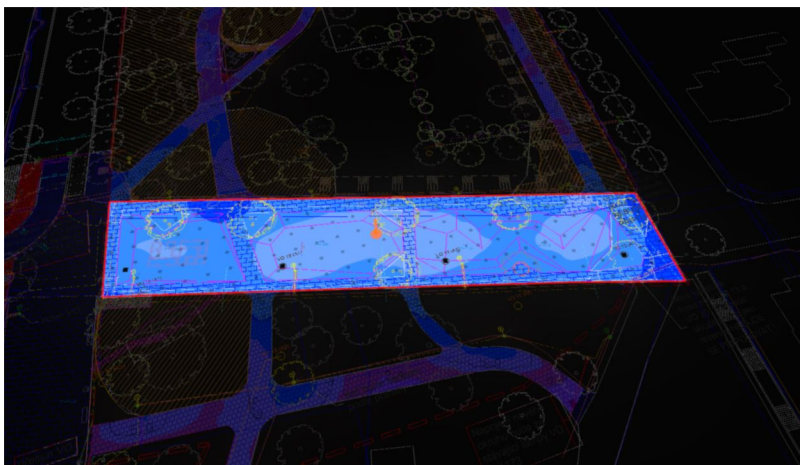
Chodník - levá horní část (P4)



Chodník - pravá horní část (P4)



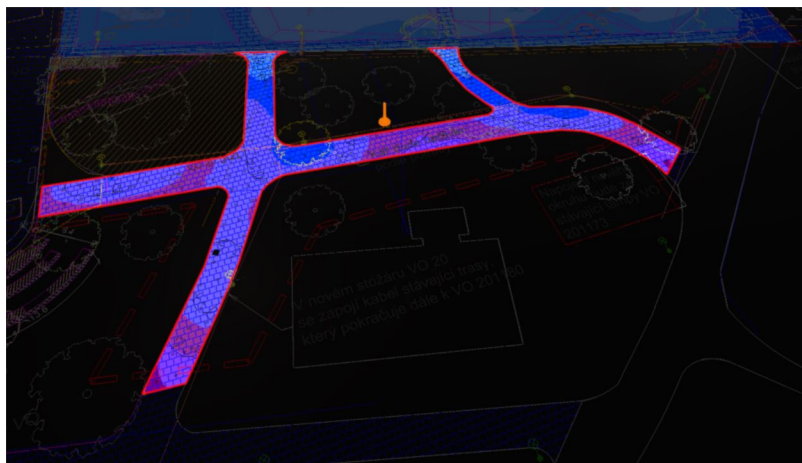
Sportovní oblast - střední část (ČSN 12464, tab. 5.1.2.)



Revitalizace předprostoru ZŠ Kladská a části sadů Bratří Čapků

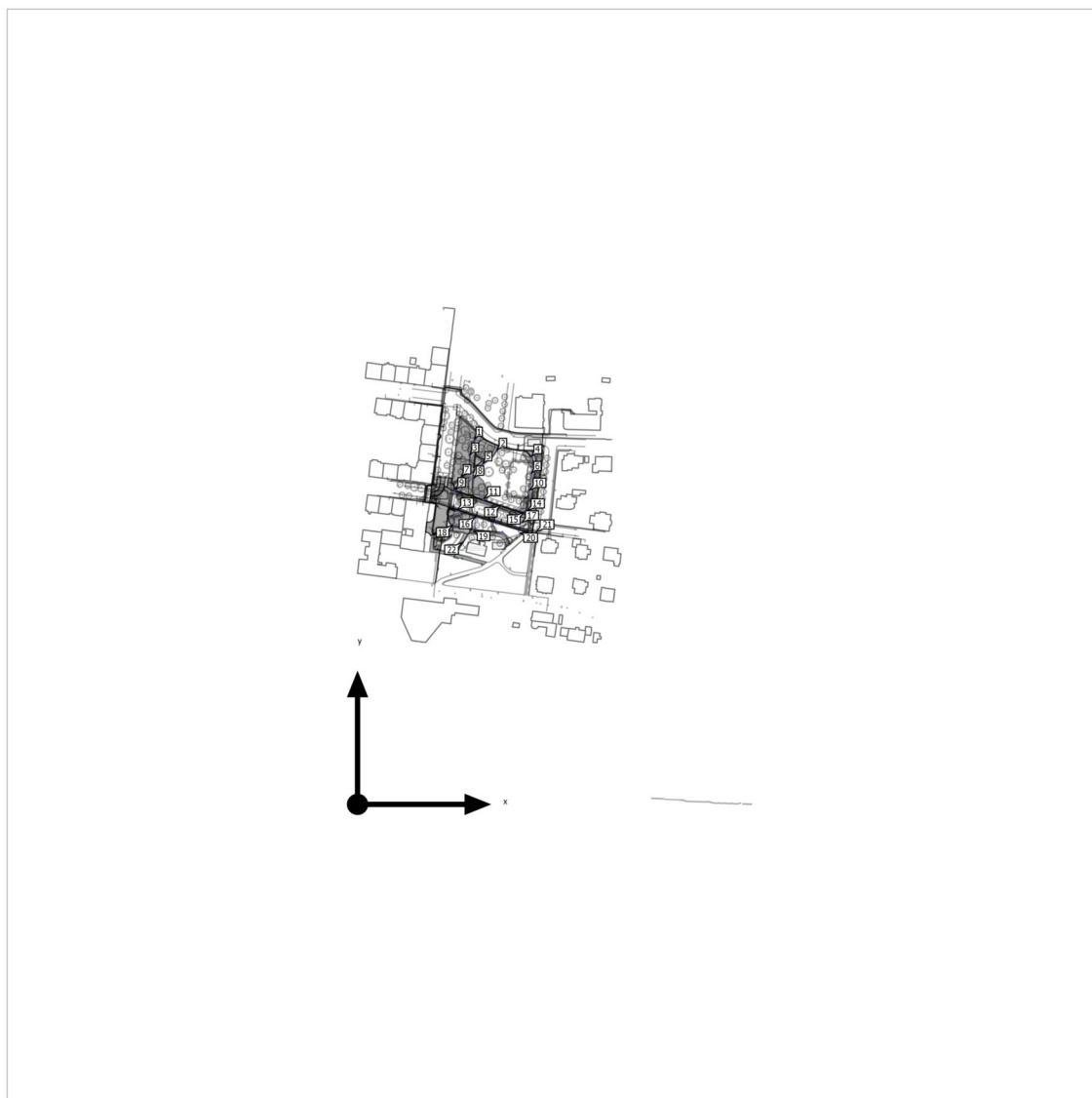
Obrazy

Chodník - spodní část (P4)



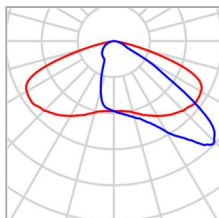
Revitalizace předprostoru ZŠ Kladská a části sadů Bratří Čapků

Plán rozmístění svítidel



Revitalizace předprostoru ZŠ Kladská a části sadů Bratří Čapků

Plán rozmístění svítidel



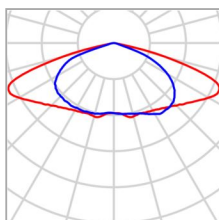
Výrobce	Schröder	P	60.0 W
C. výrobku	557062	Φ _{Svítidlo}	8632 lm
Název výrobku	YOA MAXI 5308 Flat glass Back Light 80 LH351C@300mA WW 730 230V 02-58-003 557062 _ uprava na 60W		
Osazení	1x 80 LH351C@300mA WW 730 230V 02-58-003		

Jednotlivá svítidla

X	Y	Montážní výška	Svítidlo
100.561 m	322.736 m	10.000 m	9
129.333 m	313.601 m	10.000 m	11
147.828 m	307.558 m	10.000 m	12
101.706 m	301.814 m	10.000 m	13
171.532 m	300.141 m	10.000 m	15
121.820 m	295.340 m	10.000 m	16
142.929 m	288.787 m	10.000 m	17
166.410 m	281.541 m	10.000 m	20

Revitalizace předprostoru ZŠ Kladská a části sadů Bratří Čapků

Plán rozmístění svítidel



Výrobce	Schröder	P	12.1 W
C. výrobku	601222	Φ _{Svítidlo}	1437 lm
Název výrobku	YOA MIDI 5304 Flat glass 10 LEDs@350mA WW 727 230V 01-37-041 601222		
Osazení	1x 10 LEDs@350mA WW 727 230V 01-37-041		

Jednotlivá svítidla

X	Y	Montážní výška	Svítidlo
120.217 m	374.955 m	6.000 m	1
143.544 m	363.382 m	6.000 m	2
115.008 m	358.509 m	6.000 m	3
178.732 m	356.810 m	6.000 m	4
128.917 m	349.443 m	6.000 m	5
178.587 m	339.575 m	6.000 m	6
106.500 m	336.000 m	6.000 m	7
119.464 m	334.713 m	6.000 m	8
176.497 m	322.225 m	6.000 m	10
174.073 m	301.091 m	6.000 m	14
98.094 m	286.862 m	6.000 m	18

Revitalizace předprostoru ZŠ Kladská a části sadů Bratří Čapků

Plán rozmístění svítidel

X	Y	Montážní výška	Svítidlo
118.843 m	283.009 m	6.000 m	19
149.272 m	279.478 m	6.000 m	21
108.257 m	268.825 m	6.000 m	22

Revitalizace předprostoru ZŠ Kladská a části sadů Bratří Čapků (Světelná scéna 1)

Výpočtové objekty



Revitalizace předprostoru ZŠ Kladská a části sadů Bratří Čapků (Světelná scéna 1)

Výpočtové objekty

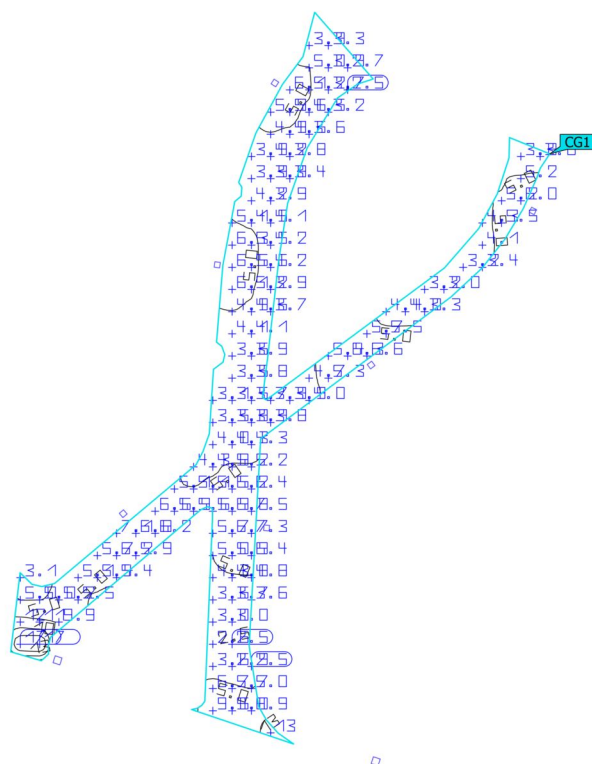
Výpočtové plochy

Vlastnosti	\bar{E}	E_{min}	E_{max}	$U_o (g_1)$	g_2	Index
Chodník - levá horní část (P4) Svislá intenzita osvětlení Výška: 0.000 m	5.13 lx	2.47 lx	17.2 lx	0.48	0.14	CG1
Chodník - pravá horní část (P4) Svislá intenzita osvětlení Výška: 0.000 m	5.55 lx	2.04 lx	23.1 lx	0.37	0.088	CG2
Chodník - spodní část (P4) Svislá intenzita osvětlení Výška: 0.000 m	5.19 lx	1.34 lx	21.3 lx	0.26	0.063	CG3
Sportovní oblast - střední část Svislá intenzita osvětlení Výška: 0.000 m	21.7 lx	9.19 lx	32.2 lx	0.42	0.29	CG4

Užitný profil: Obecné prostory pro dopravu u pracovišť/pracovišť v otevřených prostorech (5.1.2 Dopravní plochy pro pomalu se pohybující vozidla (max. 10 km/h), např. jízdní kola, rýpadla)

Revitalizace předprostoru ZŠ Kladská a části sadů Bratří Čapků (Světelná scéna 1)

Chodník - levá horní část (P4)

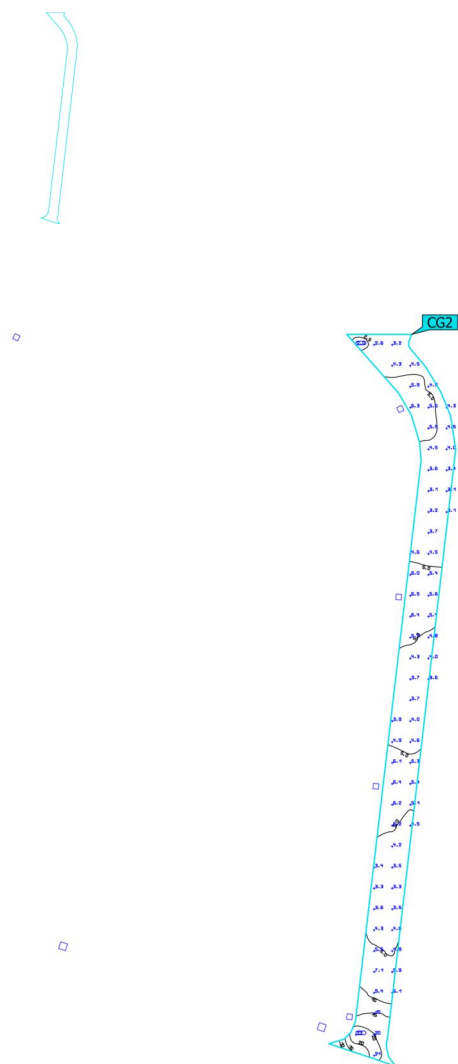


Vlastnosti	\bar{E}	E_{min}	E_{max}	$U_o (g_1)$	g_2	Index
Chodník - levá horní část (P4) Svislá intenzita osvětlení Výška: 0.000 m	5.13 lx	2.47 lx	17.2 lx	0.48	0.14	CG1

Užitný profil: Obecné prostory pro dopravu u pracovišť/pracovišť v otevřených prostorech (5.1.2 Dopravní plochy pro pomalu se pohybující vozidla (max. 10 km/h), např. jízdní kola, rýpadla)

Revitalizace předprostoru ZŠ Kladská a části sadů Bratří Čapků (Světelná scéna 1)

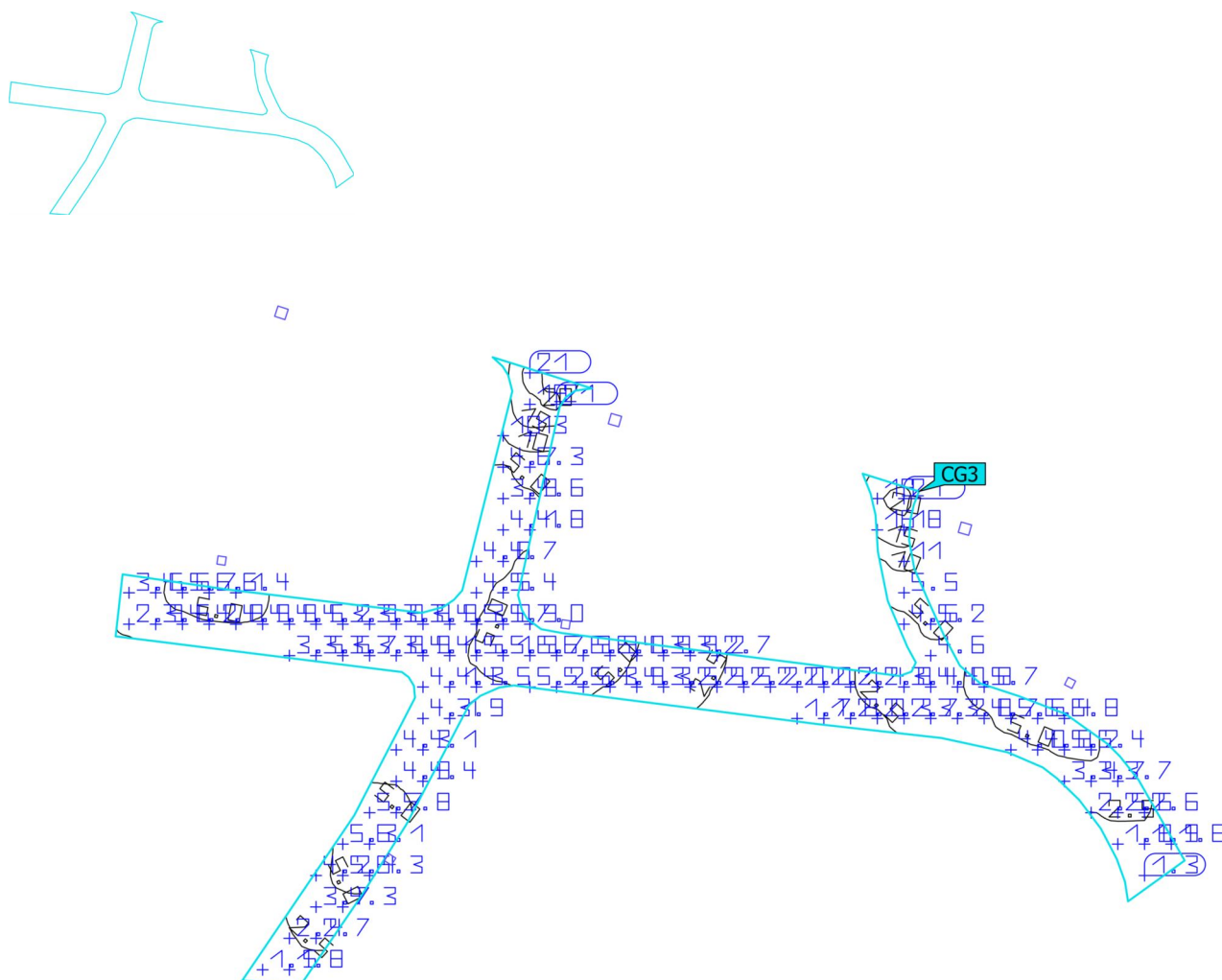
Chodník - pravá horní část (P4)



Vlastnosti	\bar{E}	E_{min}	E_{max}	$U_o (g_1)$	g_2	Index
Chodník - pravá horní část (P4) Svislá intenzita osvětlení Výška: 0.000 m	5.55 lx	2.04 lx	23.1 lx	0.37	0.088	CG2

Užitný profil: Obecné prostory pro dopravu u pracovišť/pracovišť v otevřených prostorech (5.1.2 Dopravní plochy pro pomalu se pohybující vozidla (max. 10 km/h), např. jízdní kola, rýpadla)

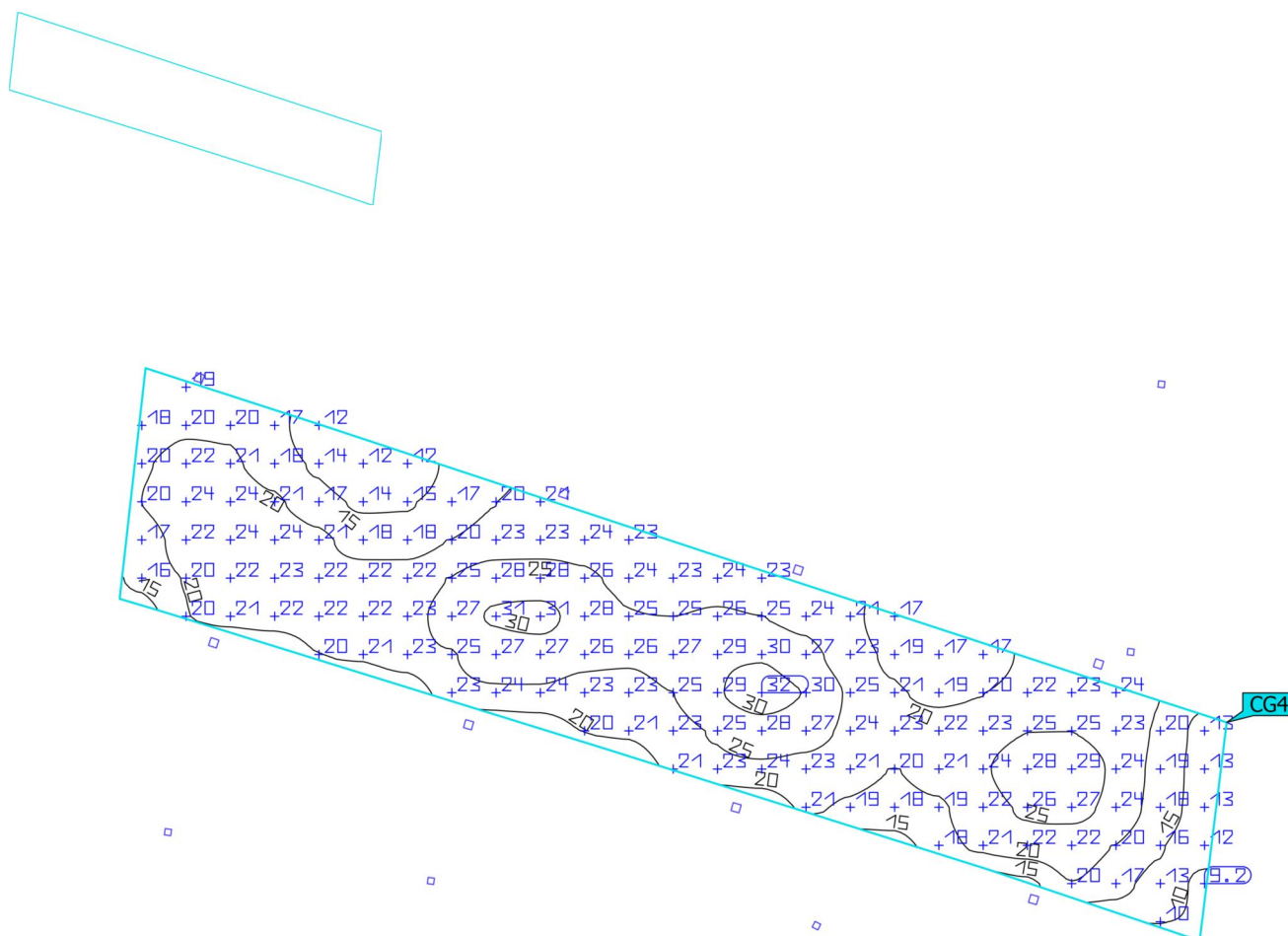
Chodník - spodní část (P4)



Vlastnosti	\bar{E}	E_{min}	E_{max}	$U_o (g_1)$	g_2	Index
Chodník - spodní část (P4) Svislá intenzita osvětlení Výška: 0.000 m	5.19 lx	1.34 lx	21.3 lx	0.26	0.063	CG3

SUNNYMONT s.r.o.

Sportovní oblast - střední část

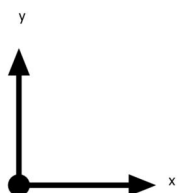
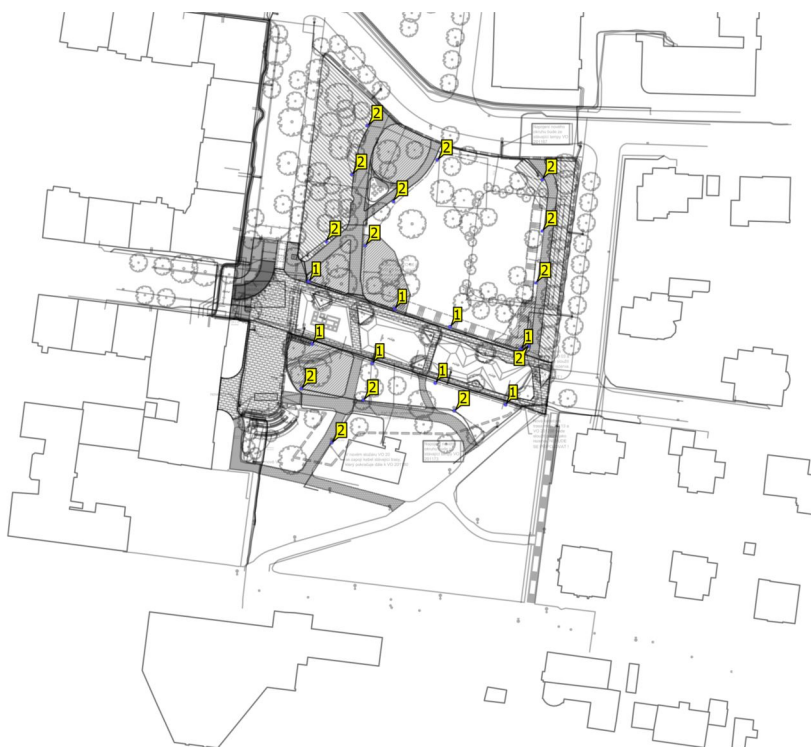


Vlastnosti	\bar{E}	E_{min}	E_{max}	$U_o (g_1)$	g_2	Index
Sportovní oblast - střední část Svislá intenzita osvětlení Výška: 0.000 m	21.7 lx	9.19 lx	32.2 lx	0.42	0.29	CG4

SUNNYMONT s.r.o.

Revitalizace předprostoru ZŠ Kladská a části sadů Bratří Čapků

Řídicí skupina CG 1



Revitalizace předprostoru ZŠ Kladská a části sadů Bratří Čapků

Řídicí skupiny

Řídicí skupina	CG 1
----------------	------

Světelná scéna 1	100
------------------	-----

Hodnoty intenzity osvětlení [%]

ks	Výrobce	C. výrobku	Název výrobku	P	Index
8	Schröder	557062	YOA MAXI 5308 Flat glass Back Light 80 LH351C@300mA WW 730 230V 02-58-003 557062 _ uprava na 60W	60.0 W	1
14	Schröder	601222	YOA MIDI 5304 Flat glass 10 LEDs@350mA WW 727 230V 01-37-041 601222	12.1 W	2